

warpzone server concept

Grundlagen
Konzeption
Setup

by Commander1024

Anforderungen

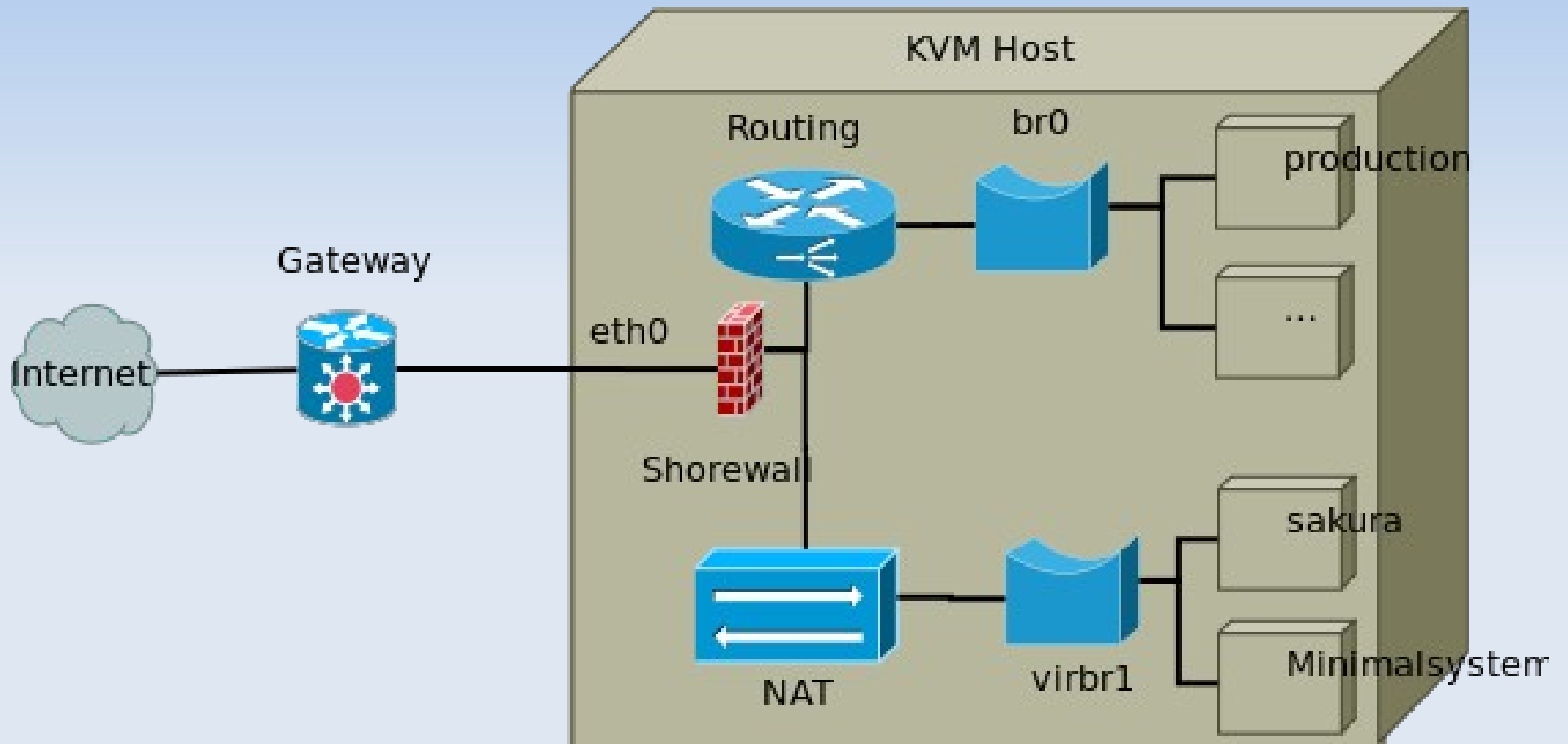
- Schnelle Einsatzfähigkeit, Kosten für idle Server vermeiden
- Stabiler Container für Mailingliste, Mailserver, Webserver unter Kontrolle
- Abgeschottete Container "bedingt sichere" Anwendungen
- Spielcontainer für Experimente, mit ggf. Auch unterschiedlichen Betriebssystemen

Grundsatzfragen

- Welches Betriebssystem?
- Welche Virtualisierungstechnologie?
- Welches Storage?
- Sicherungsmaßnahmen gegen Hardwareausfall
- Backupstrategie?
- Welche Firewalllösung?

- Besonderheit: Hetzner-Routing der Zusatz-IPs

Netzwerktopologie



Status quo

- Host
 - Nur Firewall, KVM, Storage, SSH
- Production
 - Webserver (warpzone.ms + antennetux.de (bald))
 - Alias-Mailserver (to be done)
 - Mailman (to be done)
- Sakura
 - Sakura(bot) + xmpp Server

Weitere Informationen

- Im internen Wiki ist alles dokumentiert (und sollte auch aktualisiert werden!)

<http://warpzone.ms/wiki/doku.php?id=intern:server-concept>

- Ansprechpartner: Deaddy, Philipp, Commander1024
- Die jeweiligen Admins der VMs

Vielen Dank für die Aufmerksamkeit!