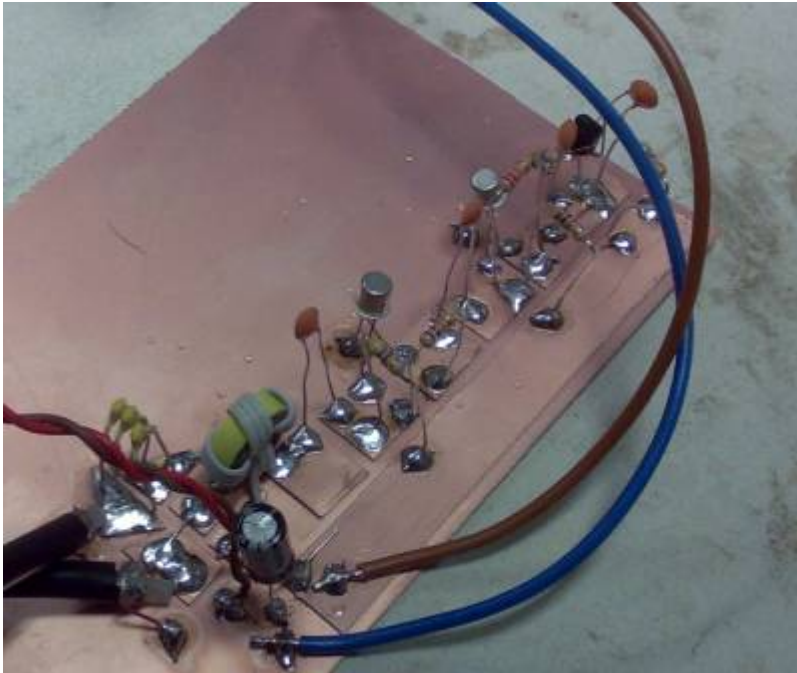


„Rapid Prototyping“ für RF-Stromkreise, wo der Steckbrett nicht mehr soooo geeignet ist. Kleine Inseln aus PCB-Material werden direkt auf einem grösseren Stück PCB-Material mit Sekundenkleber montiert. Die Komponenten werden direkt darauf gelötet.

Vorteile:

- Es ist einfach das Stromkreis zu modifizieren.
- Der Aufbau geht sehr schnell.
- Der Aufbau der Stromkreis ist sehr Analog zum Stromkreisdiagramm (Super für Anfänger).
- Es hat exzellente RF Eigenschaften.
- Es ist günstig (2Kg PCB Material von Pollin für kleines Geld, Sekundenkleber von 1 Euro Shop).

Eine Rauschbrücke Prototyp in Manhattan Technik:



From:

<https://wiki.warpzone.ms/> - warpzone

Permanent link:

[https://wiki.warpzone.ms/projekte:manhattan\\_prototyping?rev=1298669912](https://wiki.warpzone.ms/projekte:manhattan_prototyping?rev=1298669912)

Last update: **01.03.2017**

