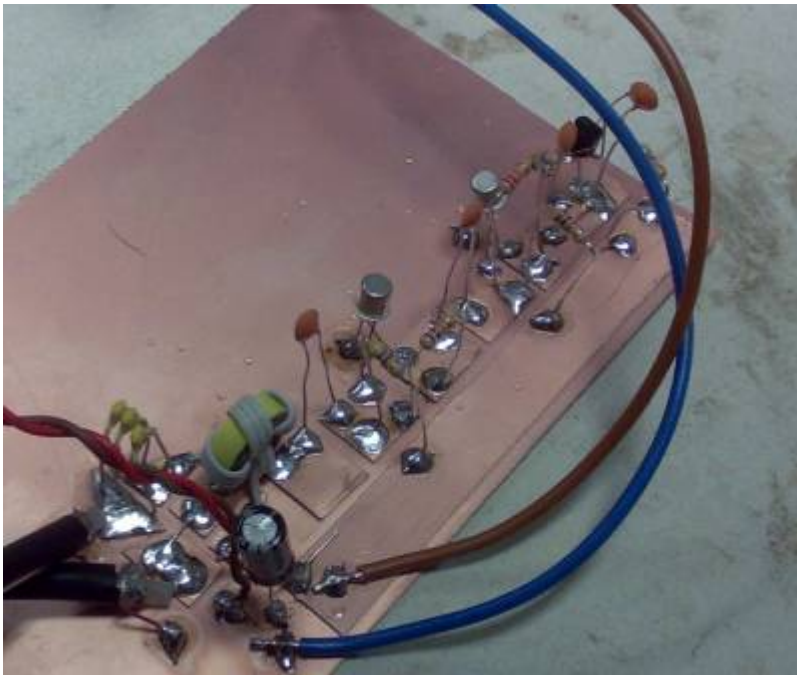


„Rapid Prototyping“ für RF-Stromkreise, wo der Steckbrett nicht mehr soooo geeignet ist. Kleine Inseln aus PCB-Material werden direkt auf einem grösseren Stück PCB-Material mit Sekundenkleber montiert. Die Komponenten werden direkt darauf gelötet.

Vorteile:

- Es ist einfach das Stromkreis zu modifizieren.
- Der Aufbau geht sehr schnell.
- Der Aufbau der Stromkreis ist sehr Analog zum Stromkreisdiagramm (Super für Anfänger).
- Es hat exzellente RF Eigenschaften.
- Es ist günstig (2Kg PCB Material von Pollin für kleines Geld, Sekundenkleber von 1 Euro Shop).

Eine Rauschbrücke Prototyp in Manhattan Technik (Ja! es ist hesslich!):



From:

<http://wiki.warpzone.ms/> - **warpzone**

Permanent link:

[http://wiki.warpzone.ms/projekte:manhattan\\_prototyping?rev=1298671164](http://wiki.warpzone.ms/projekte:manhattan_prototyping?rev=1298671164)

Last update: **01.03.2017**

