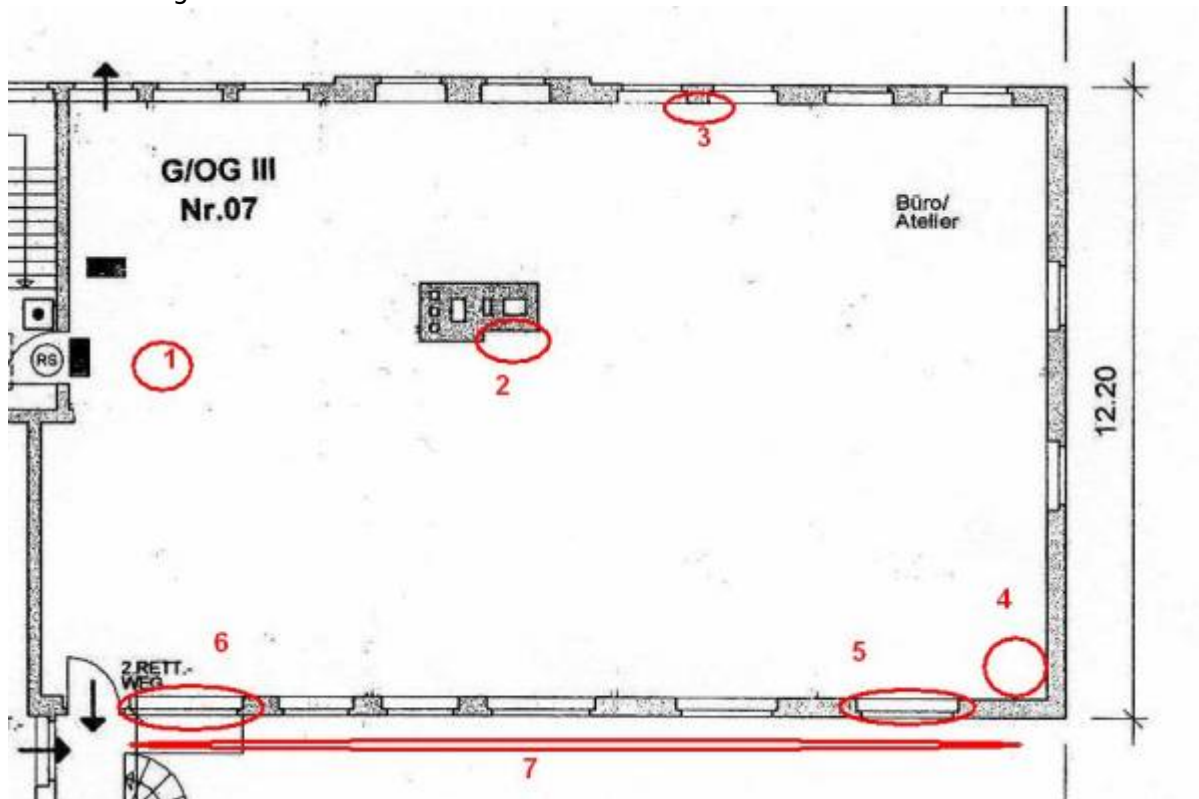


# Bekannte Probleme

Beim letzten Starkregen wurden nochmal alle Tropfstellen erfasst. Hier die Übersicht, genaue Beschreibung unten.



1. hier ist die Dachluke äußerlich nicht beschädigt, es tropft aber rein.



2. Irgendwie kommt Feuchtigkeit in den Dachaufbau. Ggf kann man das einfach mit einer neuen Luke am Dachaufbau verhindern.



3. Hier tropft's vom Unterzug



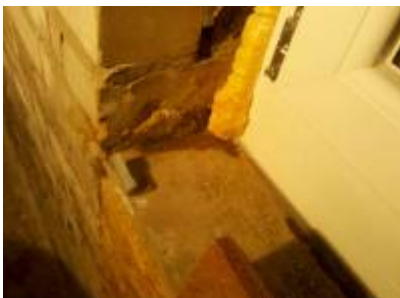
4. Hier tropft es aus dem Ausschnitt. Das Abflussrohr selbst scheint dicht zu sein.



5. Hier wird es an mehreren Stellen unter der inneren Fensterbank nass. Die Fensterbauer haben hier auch noch das Plastikteil außen vergessen.

6. Hier wie beim vorherigen Punkt.

7. An allen Fenstern auf der Südseite werden die Ecken der inneren Fensterbänke nass.



From:

<http://wiki.warpzone.ms/> - **warpzone**

Permanent link:

[http://wiki.warpzone.ms/projekte:neueraeume:bekannte\\_probleme](http://wiki.warpzone.ms/projekte:neueraeume:bekannte_probleme)

Last update: **01.03.2017**

