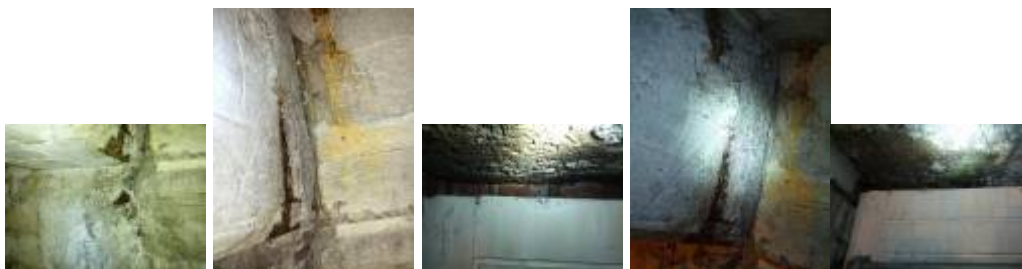


Bekannte Probleme

- Die Dachluke über dem „Kunst“ Haufen ist undicht mit einem großen Loch. Die wurde Heute[19.1.2013] Vorläufig mit Paketband und Müllbeuteln geflickt das wird aber nicht ewig halten und sieht scheiße aus.
- Riss in der rechten Ecke(von ihnen gesehen) an der Rechten Wand, er mündet in einer Verspachtelten „Ausparung“. Die Wand ist bis zum Boden feucht.
- Neben Anfluss Loch in der Decke im Beton. Nur mit Teerpappe verschlossen, es tropft, das Wasser wird in einem großen Speißeimer gesammelt.



- Linke Raumseite. Beim 4.Fenster von hinten gezählt sieht der Beton über dem Fenster geflickt aus, es Leckt dort anscheinend. Ob das vom Fenster oder vom Dach kommt ist nicht genau zu erkennen. Beim Fenster ist die Innenseite der Ziegelsteine auch Feucht und der Obere Innenrand des Fensters ist mit etwas Moos bedeckt.



From:
<http://wiki.warpzone.ms/> - **warpzone**

Permanent link:
http://wiki.warpzone.ms/projekte:neueraeume:bekannte_probleme?rev=1358634510

Last update: **01.03.2017**



