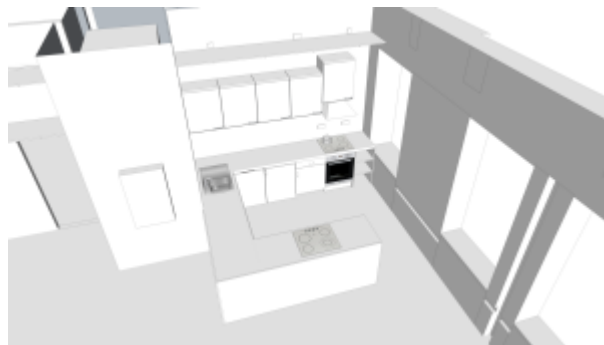
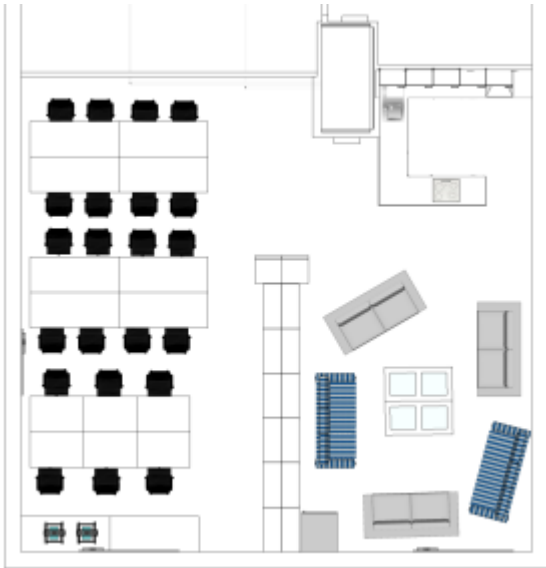
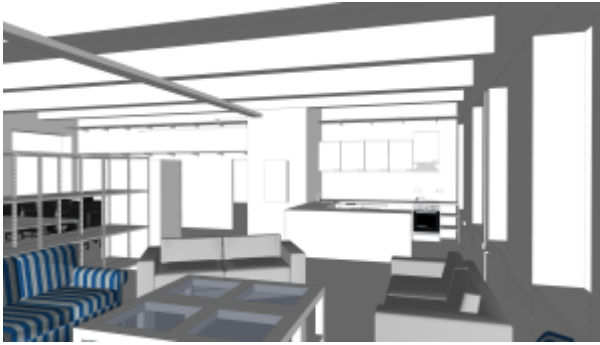


Küchenplanung

Aktueller Stand (2015-02-26)





alt

(Skizzen erstellt mit (<http://www.sweethome3d.com/de/>))

Zur Info: Der Tresen wird vermutlich breiter als hier dargestellt (ca. 80cm statt 60cm). Es besteht die Möglichkeit noch eine Erhöhung an die Theke zu bauen mit weiterer kleinerer (~30cm) Fläche

Idee 01



Ursprüngliche Idee, erlaubt den möglichst einfachen Zugang vom Eingang aus. Gemeinsame Arbeitsfläche in der Mitte vorhanden.

Idee 02



Idee 03



Diese Idee verhindert die Kollision mit dem Fenster und dem Heizkörper (Weil die Theke ja evtl. 80 oder 100cm tief sein soll und wir in Idee 1/2 dann mit dem Fenster kollidieren könnten), die wir bei Idee 1 und 2 eventuell hätten, es lässt sich eventuell besser von beiden Seiten arbeiten und Workshops machen.

Idee 04



Genau wie Idee 3 wird die Kollision mit dem Fenster verhindert

Idee 05



Verhindert die Kollision mit dem Fenster, da wir die Theke am Fenster nur 60cm tief bauen würden, und dann ab der Schräge tiefer würden.

Weiteres vorgehen

Gewonnen hat [idee_03](#) Abweichend von der dortigen Skizze muss(!) die Spühle aber in die Ecke, (Abtropfseite Richtung Wand ecke / Spüle selbst Richtung Fenster) da dort Wasser & Abwasser Anschluss ist. Das vorgehen ist mit Udo abgesprochen. Udo schließt Wasser und Abwasser für uns an, damit es nicht zu Undichtigkeit kommt.

From:

<http://wiki.warpzone.ms/> - **warpzone**

Permanent link:

<http://wiki.warpzone.ms/projekte:neueraeume:kuechenplanung?rev=1425072658>

Last update: **01.03.2017**

